

BYT 604 4+kk

6. patro

1	předsíň	10.50 m ²
2	wc	3.35 m ²
3	komora	1.06 m ²
4	obývací pokoj + kuch. kout	42.27 m ²
5	chodba	3.33 m ²
6	chodba	5.05 m ²
7	koupelna + wc I	5.83 m ²
8	ložnice I	20.93 m ²
9	chodba	3.26 m ²
10	koupelna + wc II	5.16 m ²
11	ložnice II	23.62 m ²
12	chodba	13 m ²
13	koupelna + wc III	6.29 m ²
14	ložnice III	19.26 m ²

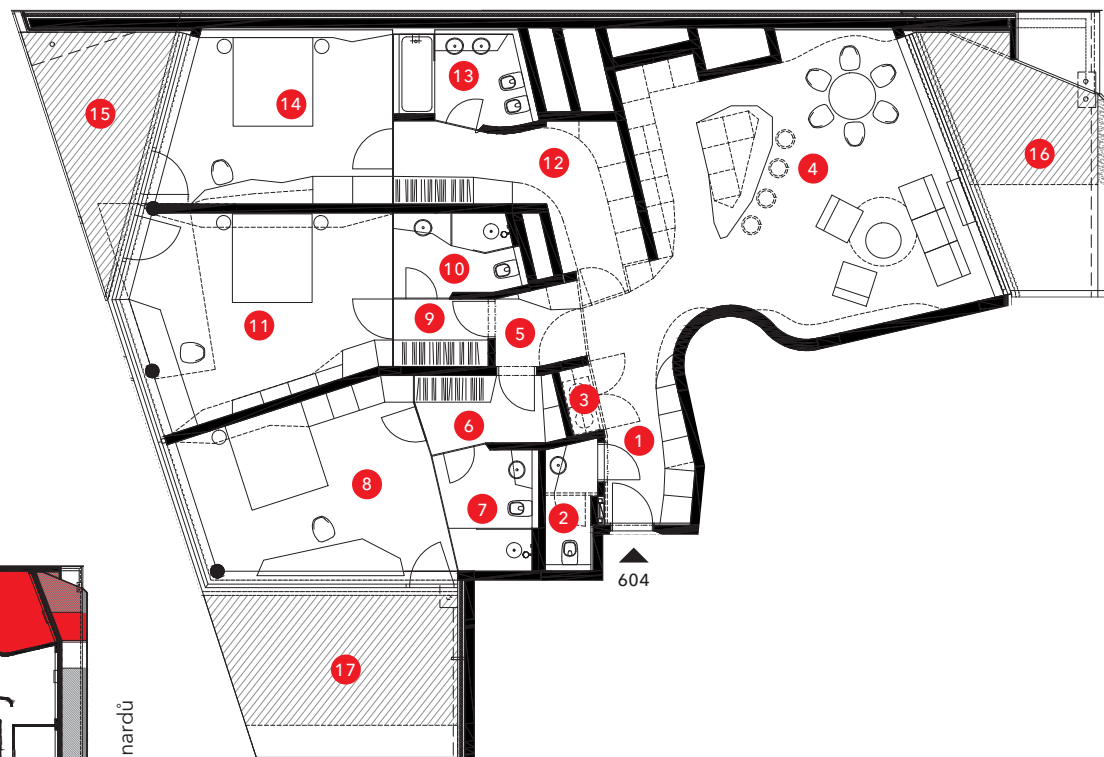
	podlahová plocha	162.91 m ²
	konstrukce	7.51 m ²
15	terasa I	11.39 m ²
16	terasa II	17.29 m ²
17	terasa III	19.79 m ²

plocha celkem 218.89 m²

6. patro (7. NP)



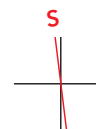
ul. Přístavní



ul. Komunardů

Plochy jednotlivých místností jsou orientační a mohou se od skutečného provedení mírně lišit. Zařízení nábytkem slouží pouze pro prezentační účely a není součástí ceny bytu.

Zařizovací předměty a vybavení koupelen znázorněné čárkovaně nejsou součástí standardního vybavení bytu.



0 1 5 10 m