

## BYT 403 3+kk

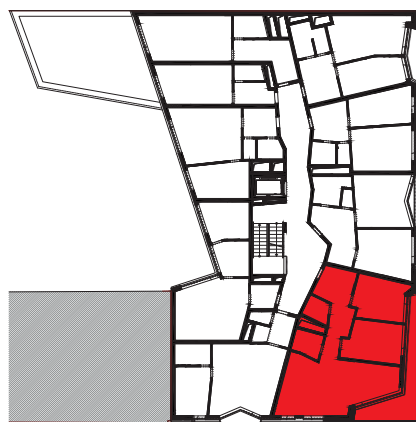
4. patro

1	předsíň	15.12 m <sup>2</sup>
2	obývací pokoj + kuch. kout	41.10 m <sup>2</sup>
3	ložnice	15.24 m <sup>2</sup>
4	pokoj	16.01 m <sup>2</sup>
5	komora	1.38 m <sup>2</sup>
6	koupelna	4.79 m <sup>2</sup>
7	koupelna	3.65 m <sup>2</sup>

	podlahová plocha	97.29 m <sup>2</sup>
	konstrukce	4.41 m <sup>2</sup>
8	terasy a balkóny	25.10 m <sup>2</sup>

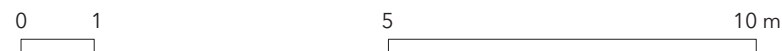
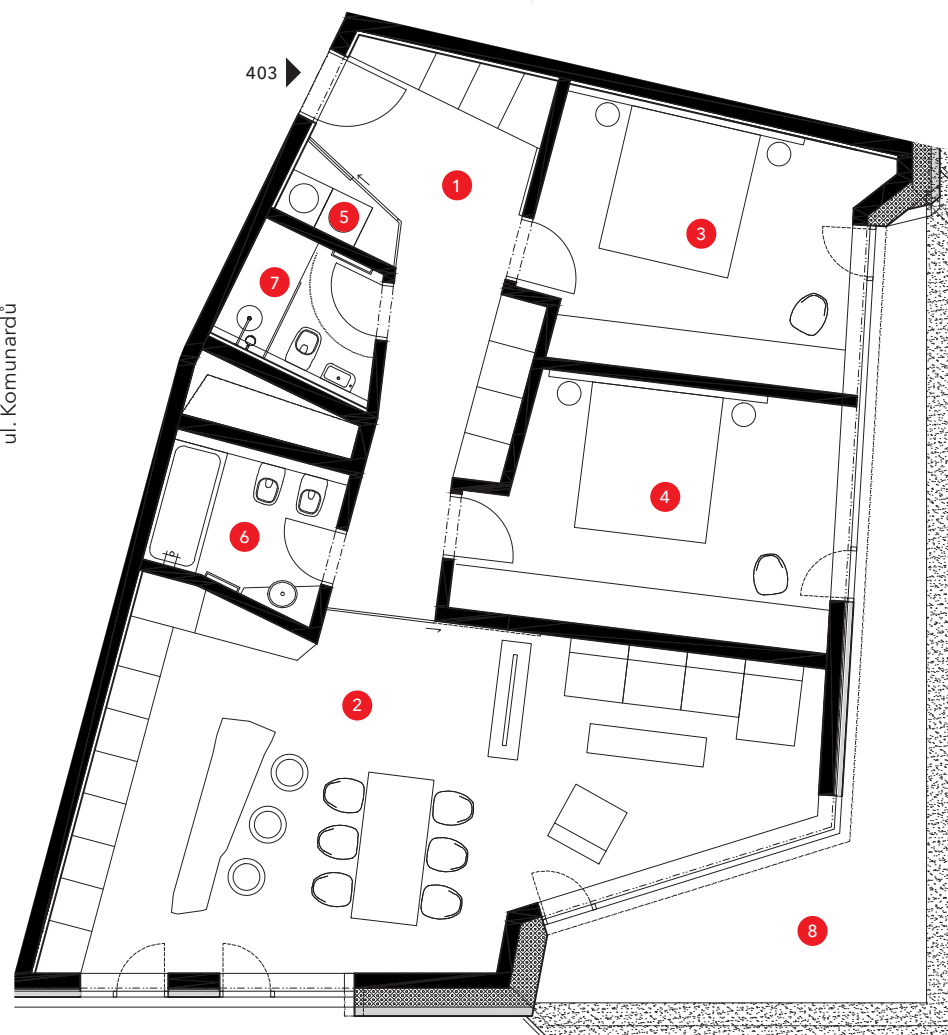
plocha celkem 126.80 m<sup>2</sup>

4. patro (5. NP)



ul. Přístavní

ul. Komunardů



Plochy jednotlivých místností jsou orientační a mohou se od skutečného provedení mírně lišit. Zařízení nábytkem slouží pouze pro prezentační účely a není součástí ceny bytu.